

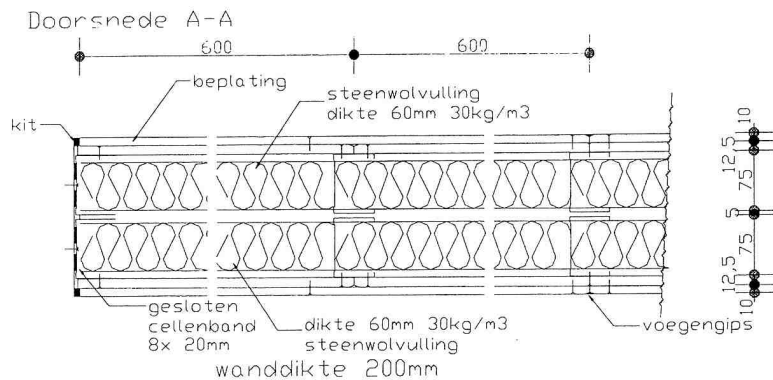
## LUCHTGELUIDISOLATIE VAN EEN SCHEIDINGSCONSTRUCTIE CONFORM ISO 140-3:1995

opdrachtgever: Xella Droogbouw Systemen B.V.



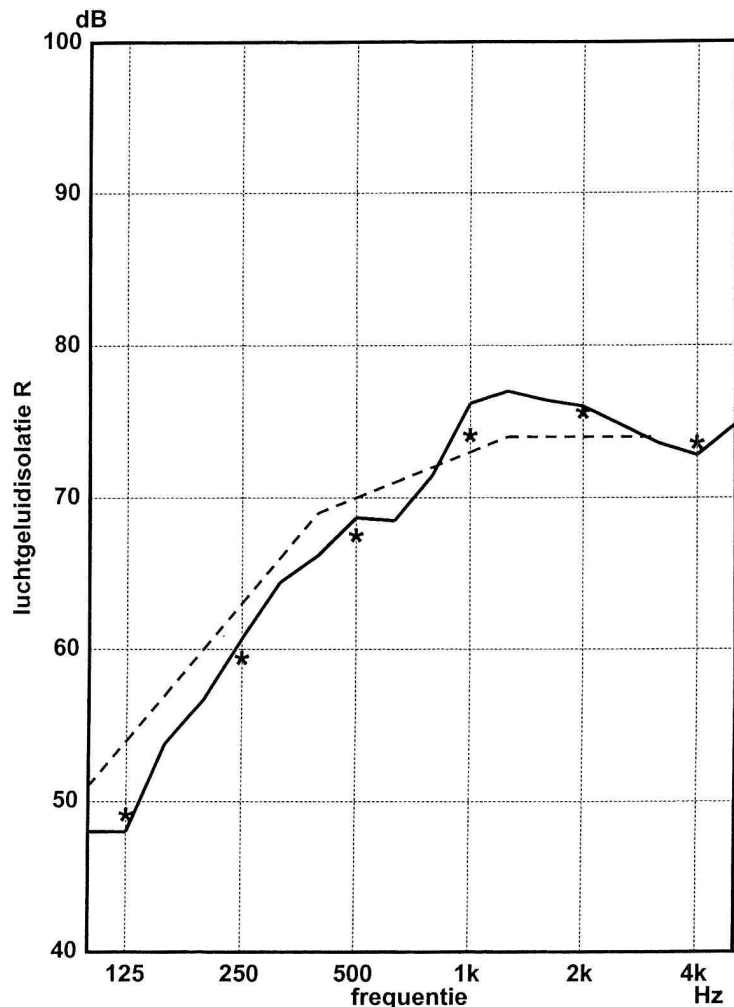
onderzochte constructie:

Variant: 8  
 Wandtype: XDR 75-2- 200  
 Wanddikte: 200 mm  
 Beplating: 2 x 12,5 + 10 mm  
 Spouwvulling: 2 x 60 mm steenwol  
 Randaansluiting: kit



volume meetruimte: 94 m<sup>3</sup>  
 volume meetruimte: 111 m<sup>3</sup>  
 oppervlakte proefwand: 12 m<sup>2</sup>  
 gemeten in: praktijk  
 signaal: breedband ruis  
 bandbreedte: 1/3 octaaf

ISO 717-1:1996  
 $R_w(C;C_{tr}) = 70(-2;-7) \text{ dB}$



— 1/3 oct.  
 \* 1/1 oct.

	125	250	500	1k	2k	4k
1/3 oct.	48,0	60,7	68,7	76,2	76,0	72,8 dB
	53,8	64,4	68,5	77,0	74,8	74,8
--- ref. curve (ISO 717)	49,2	59,5	67,6	74,2	75,7	73,7 dB

publicatie is slechts toegestaan in de vorm van dit gehele blad

Mook, 30-11-2005